

## Baromètre de Conjoncture Industrie, Construction & Services

Mercredi 30 mars	MARS 2011	Directions des Analyses Economiques et des Statistiques
------------------	-----------	---

### SYNTHESE

En Mars 2011, les chefs d'entreprises se sont montrés plus confiants qu'il y a un mois dans l'évolution de la conjoncture, ainsi qu'en témoigne le **solde global brut** établi à **+10,7 %** contre **+3,2 %** réalisé en février.

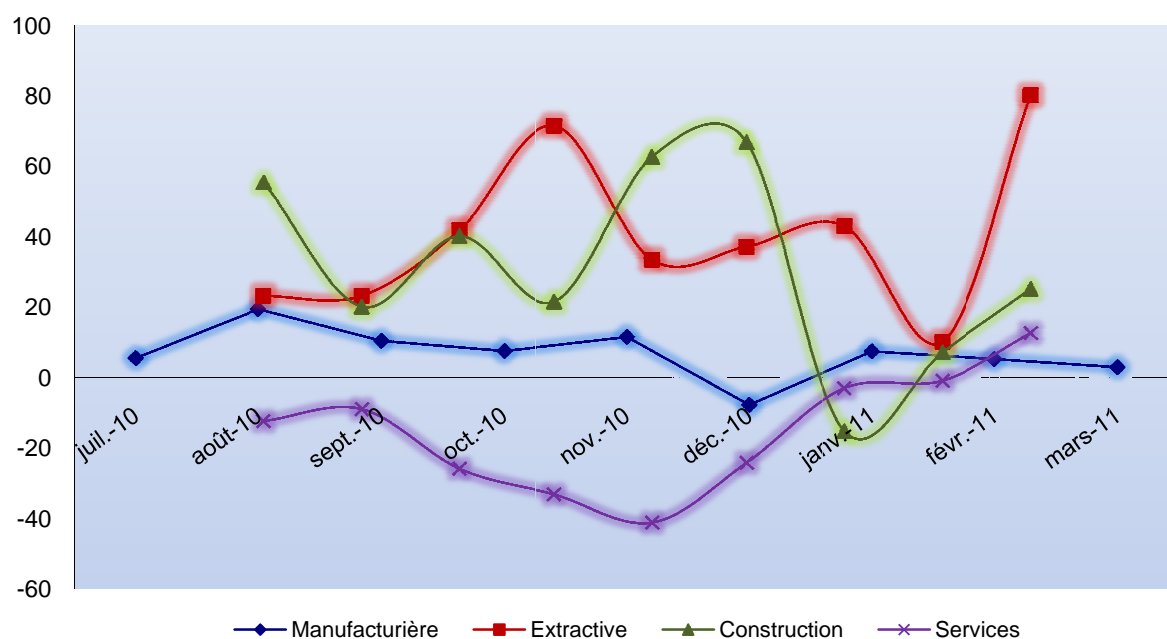
Dans le **secteur minier**, l'optimisme qui a repris depuis le mois de décembre 2010 se confirme de plus en plus. En effet, au cours du mois sous publication, **+80,0 %** des entrepreneurs jugent la conjoncture favorable contre **+55,6 %** le mois précédent.

S'agissant de l'**industrie manufacturière**, les entrepreneurs perdent de plus en plus confiance depuis le mois de décembre dernier. Ils sont à **+2,8 %** seulement à envisager positivement l'évolution de la conjoncture contre **+4,2 %** le mois précédent.

En plus, il sied de relever que, dans le **secteur de construction**, le solde brut demeure positif et stable à **+38,5 %** depuis le mois précédent.

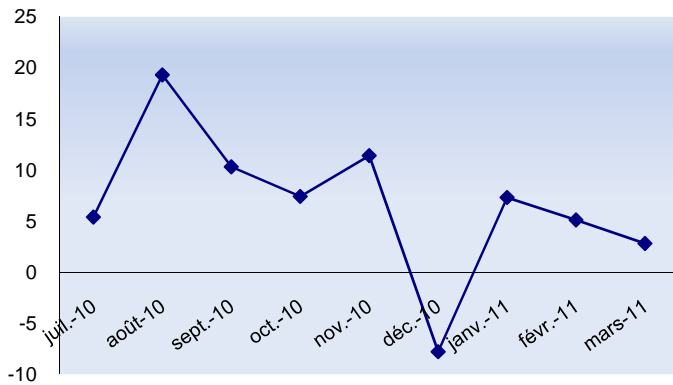
Par ailleurs, les opérateurs **des services** ont retrouvé un moral qui tranche nettement avec les sombres perspectives du passé. En effet, **+12,5 %** d'entre eux scrutent une évolution positive de la conjoncture contre une moyenne de **-20,8 %** au cours des huit mois précédents qui avaient exprimé leurs appréhensions quant à l'évolution de la conjoncture.

### Evolution du solde des opinions des chefs d'entreprises (en pourcentage)

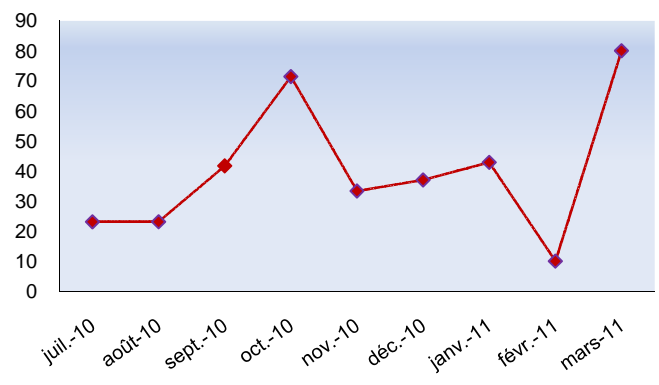


## Graphique par secteur

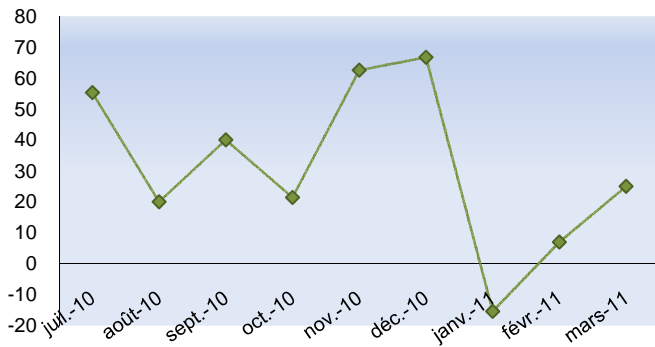
Evolution de la production dans l'Industrie Manufacturière



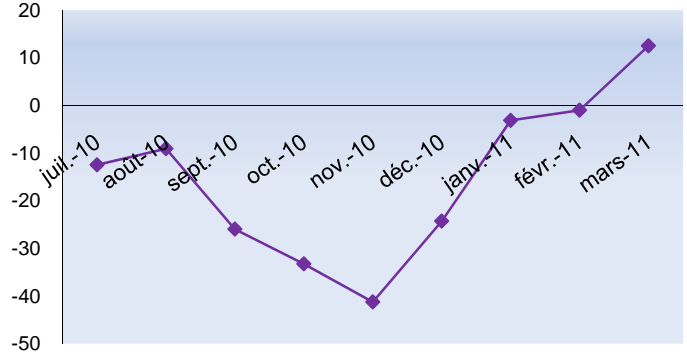
Evolution de la production dans l'Industrie Extractive



Evolution de la production dans la Construction



Evolution de la production dans les Services



	2010						2011		
	Juillet	Août	Sept.	Oct.	Nov.	Déc.	Janvier	Février	Mars
<b>Solde global brut</b>	<b>7</b>	<b>12,5</b>	<b>2,8</b>	<b>2,4</b>	<b>-8,4</b>	<b>-6,3</b>	<b>5,6</b>	<b>3,2</b>	<b>10,7</b>
Industrie extractive	23,1	23,1	41,7	71,4	33,3	37,0	42,9	55,6	80,0
Industrie manufacturière	5,5	19,3	10,3	7,4	11,44	-7,9	7,3	4,2	2,8
Construction	55,6	20	40	21,4	62,5	66,7	-15,4	38,5	38,5
services	-12,8	-9,1	-26	-33,3	-40,6	-24,3	-3,2	-17,0	12,5